

Silent Gliss

BESTE PROJEKTE





Das Leben ist schön, wenn alles reibungslos läuft!

Vor mehr als 70 Jahren wachte meine Mutter als kleines Mädchen kurz nach dem Einschlafen von den laut quietschenden Vorhangschiene der Nachbarn auf. Ihr Vater, der Erfinder Alexander Weber, setzte sich hin und erfand die geräuschlose Vorhangschiene. Die geniale Kombination einer biegbaren Aluminiumschiene und eines Plastikgleiters brachte Ruhe ins Haus – und mit deren Patentierung im Jahr 1952 wurde die Firma Silent Gliss geboren.

Kurz danach baute der Schwiegersohn Konrad Bratschi zusammen mit Partnern eine internationale Gruppe auf, die bis dato die weltweit ausgeklügeltsten Beschattungssysteme entwickelt und vermarktet.

Wir sind ein stolzes und unabhängiges Schweizer Traditionsunternehmen, das ständiger Innovation, ausgezeichneter Qualität und bestem Service verpflichtet ist.

Unsere internationale Struktur mit Silent Gliss Gesellschaften und Partnern in über 75 Märkten ermöglicht es uns, unsere Kundschaft weltweit zu unterstützen und zu begeistern.

Für Sie waren, sind und bleiben wir unserem Motto „Top of the Pyramid“ verpflichtet.

Freundliche Grüsse



Dr. Bernhard Bratschi
Executive Chairman

Gstaad Palace

Das 1913 erbaute Wahrzeichen Gstaads ist seit drei Generationen in Familienbesitz und vereint klassischen Grandhotel-Glamour mit alpiner Behaglichkeit. Alle stilvoll eingerichteten Zimmer und Suiten bieten höchsten Komfort und unübertreffliche Aussichten in die Schweizer Bergwelt.

Silent Gliss Metropole passt perfekt zum Alpine-Chic des Penthouses. Für Diskretion und Verdunkelung sorgt der edle Wave Vorhang mit Colorama Dimout Stoff. Zahlreiche andere Silent Gliss Vorhänge und Raffvorhänge sind in allen Bereichen des Hotels im Einsatz.





PROJEKTDDETAILS

Eigentümer
Andrea Scherz

Innenarchitekten
Andrea Scherz & Marina Nickels

Fotografie
Mike Niederhauser

AUSGEWÄHLTE SYSTEMINFOS

SG 7610 / Colorama Dimout

Metropole – elegante Stilgarnitur mit rundem, biegbarem Profil

In vielen trendigen Farben erhältlich

Viele dekorative Endstücke zur Auswahl – von klassisch bis modern

2-Komponenten-Gleiter-Technologie für ein sanftes Gleiten des Vorhangs

Exklusiver Colorama Dimout-Stoff mit gleicher Farbe auf Vorder- und Rückseite für ein einheitliches Erscheinungsbild innen und aussen

PROJEKTDDETAILS

Fachhändler
Dekor Berger

Generalunternehmung
Gerstl Bau GmbH & Co KG

Bauherr
Österreichische Post AG

Architekten
Schenker Salvi Weber
Architekten ZT GmbH / Feld72

Fotografie
Lukas Schaller

Post am Rochus

AUSGEWÄHLTE SYSTEMINFOS

SG 6380 / Kundenstoff

Rechteckiges und biegbares Profil,
min. Biegeradius 100 mm

2-Komponenten-Gleiter-Technologie
für ein sanftes Gleiten des Vorhangs

Für mittelschwere und schwere Vorhänge

Das Geschäfts- und Bürohaus befindet sich am lebhaften Rochusmarkt und ist ein präserter Baustein im Wiener Stadtbild. Die Fassaden aus Betonfertigteilen nehmen die horizontale und vertikale Gliederung des denkmalgeschützten Postgebäudes aus den 1920er Jahren perfekt auf.

Das grosszügige Foyer trennt die Büros klar vom Einkaufszentrum und schafft so eine unverkennbare Adresse für ein angenehmes Ankommen.

Es wurde auf eine elektrische Bedienung der Vorhänge Wert gelegt und das Elektrozug-System SG 5600 kam

zum Einsatz. Flexible Bürolandschaften wurden in den Obergeschossen umgesetzt, wo Eichenholz, hochflorige Teppiche und Vorhänge von Silent Gliss ein angenehmes Raumklima erzeugen. Die verglasten Besprechungs- und Rückzugsräume sind mit gebogenen Vorhang-Systemen SG 6380 ausgestattet, die als funktionaler Sichtschutz dienen.







PROJEKTDDETAILS

Fachhändler
Tangram Furnishers

Bauherr
Cala Group

Architekten
Richard Murphy Architekten

Fotografie
ZAC + ZAC



The Crescent Appartements

— Vereinigtes Königreich

The Crescent ist ein Neubau mit innovativen und exquisiten Residenzen in der beliebten schottischen Stadt Edinburgh. Das 18 Hektar grosse Anwesen wurde geschmackvoll umgestaltet und bietet Appartements mit hohen Fenstern, die mit motorisierten Silent Gliss Rollos und Vorhängen beschattet werden.

In der frühen Planungsphase wurde entschieden, dass alle Wohnungen mit motorisierten Silent Gliss Rollos mit Multiscreen 5% Gewebe für das Licht- und Energiemanagement ausgestattet werden. Für das Raumdesign wurden elektrisch und manuell bedienbare Vorhang-Systeme mit Stoffen aus „The Collection“ gewählt.

Der intensive Sonnenlicheinfall bei den grossen und unzugänglichen Fenstern war eine besondere Herausforderung. Schon in der

AUSGEWÄHLTE SYSTEMINFOS

SG 4960 / Multiscreen 5%

Motorisiertes Rollo-System mit sehr leisem und laufruhigem Betrieb dank High-End-Rohrmotor

Smart-Motoren für die Gebäudesteuerung verfügbar

Zwei verbundene Rollos mit einem Motor für reduzierten Lichtspalt möglich

Steuerung mit Wandschalter, Funkfernbedienung oder App

Screen-Stoff in drei Öffnungsfaktoren für die ideale Regulierung des Tageslichts

PROJEKTDDETAILS

Bauwerft
Chantiers de l'Atlantique, Saint-Nazaire,
Frankreich

Bauherr
Royal Caribbean Cruises Ltd.

Fotografie
Royal Caribbean International

AUSGEWÄHLTE SYSTEMINFOS



SG 5600 / Kundenstoff

Weltweit leisestes Elektrozug-System

Patenterte 2-Komponenten-Roller-
Technologie für ein sanftes Gleiten des
Vorhangs

Einfache Bedienung durch „Touch and go“
und integrierten „Manual Override“

Permanenter Positionssensor,
auch ohne Strom

Steuerung mit Wandschalter,
Funkfernbedienung oder App



The Wonder of the Seas



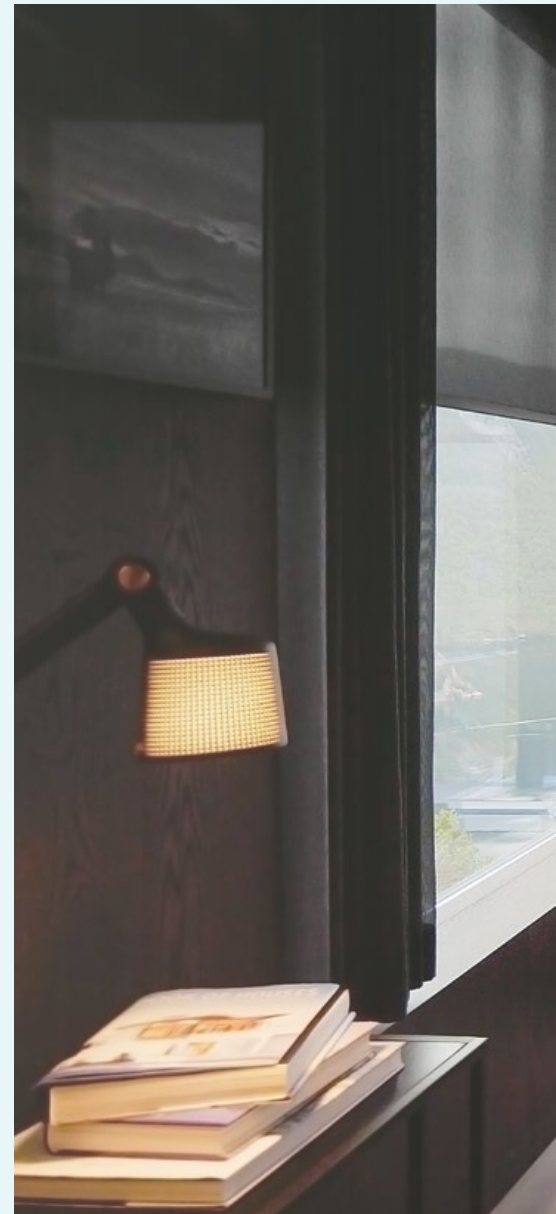
Die Jungfernfahrt der Wonder of the Seas fand im März 2022 in der Karibik statt. Das weltweit grösste Kreuzfahrtschiff wurde auf der Werft Chantiers de l'Atlantique im französischen Saint-Nazaire gebaut. Es ist beachtliche 362 Meter lang und bietet 7.000 Passagieren Platz. Auf 18 Decks stehen 25 Bars sowie unzählige Restaurants zur Verfügung.

Alle 48 Suiten des Kreuzfahrtschiffes wurden mit Silent Gliss Elektrozug-Systemen ausgestattet. Die 105 m² grosse Ultimate Family Suite bietet bis zu neun Gästen Platz und erstreckt sich über zwei Etagen mit eigener Kabinenrutsche. Elektrozug-Systeme beschatten den hohen Wohnbereich und geben auf Knopfdruck den Blick auf den grossen Balkon und das Meer frei. Auch die Restaurants und Bars wurden mit Silent Gliss Vorhängen und Rollos ausgestattet.

— Bahamas



The Bolder Sky Lodges



Um den Fussabdruck in der Landschaft gering zu halten, thronen die Bolder Sky Lodges auf einer einzigen Stahlsäule. Die zweistöckigen Würfel aus Zedernholz mit ihren raumhohen Verglasungen geben einen unvergleichlichen Blick über den norwegischen Lysefjord frei.

Die Sky Lodges mit einer Wohnfläche von 22 m² umfassen Küche, Essbereich, zwei Schlafzimmer und ein Badezimmer. Bei so vielen Fenstern war es ein grosses Anliegen, die Inneneinrichtung von der Sonne zu schützen. Die Wahl fiel daher auf das motorisierte Rollo SG 4960 mit



Basicscreen 10%. Ein hervorragender UV-Schutz, der die atemberaubende Aussicht nicht verdeckt. Gleichzeitig sorgt das Gewebe für eine innere Dämmung gegen den kalten Luftstrom, der bei grossen Glasflächen entsteht. Für Behaglichkeit sorgt im Esszimmer zudem der Wave Vorhang mit Someo Stoff.

PROJEKTDDETAILS

Fachhändler
Expo Nova

Bauherr
The Bolder Experience AS

Architekt
John Birger Grytdal, Norgeshus

Fotografie
Anne Bråtveit / www.bitmap.no

AUSGEWÄHLTE SYSTEMINFOS

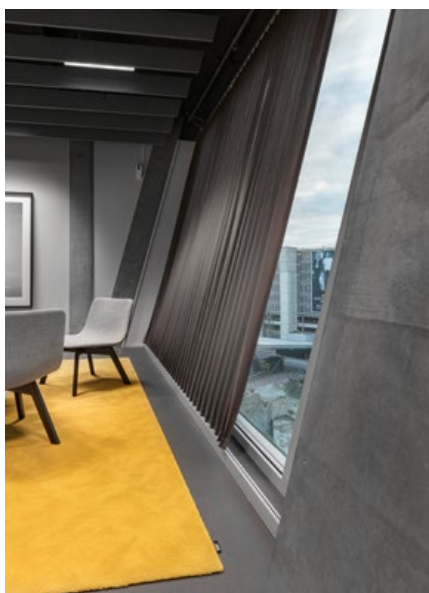
SG 4960 / Basicscreen 10%

Motorisiertes Rollo-System mit sehr leisem und laufruhigem Betrieb dank High-End-Rohrmotor

Smart-Motoren für die Gebäudesteuerung verfügbar

Steuerung mit Wandschalter, Funkfernbedienung oder App

Basicscreen Gewebe für die ideale Regulierung des Tageslichts und gleichzeitigen Blendschutz



PROJEKTDDETAILS

Generalunternehmer
HRS Real Estate AG

Bauherr
Flughafen Zürich AG

Architekt
Riken Yamamoto & Field Shop

Innenarchitekten
agps architecture, team H12, Ruth Bühler

Fotografie
Mike Niederhauser



The Circle

The Circle ist mit 180.000 m² Fläche nicht nur das grösste Hochbauprojekt der Schweiz, sondern zusammen mit dem dahinterliegenden Park ein einzigartiger Begegnungsort am Flughafen Zürich. Die Flughafenbetreiberin hat ihre „Homebase“ auf 5 Stockwerken bezogen und bietet 600 Mitarbeitenden eine moderne Arbeitswelt an bester Lage.

Blickfang des Neubaus ist die 40 m hohe und mit 19° geneigte Glasfasade. Silent Gliss hat zusammen mit

HRS und dem Architekten spezielle motorisierte Schränanlagen zur Innenbeschattung entwickelt. Die grösste Herausforderung war, den Vorhang gespannt zu halten und bedienen zu können. Mit zwei parallel geführten Elektrozug-Systemen mit Colorama Stoff konnte Silent Gliss den hohen technischen und ästhetischen Ansprüchen des Architekten entsprechen.

— Schweiz

AUSGEWÄHLTE SYSTEMINFOS



SG 5600 / Colorama 1 + 2

Für The Circle entwickeltes Silent Gliss System: zwei parallel geführte Elektrozug-Systeme mit gespannten, horizontal verschiebbaren Vorhängen

Patenterte 2-Komponenten-Roller-Technologie für ein sanftes Gleiten des Vorhangs

Permanenter Positionssensor, auch ohne Strom

Volle Integration in das Gebäudesteuerungssystem

Colorama, der exklusive Silent Gliss Stoff aus Trevira CS Garn. Schwer entflammbar und Cradle to Cradle Certified™ Bronze.

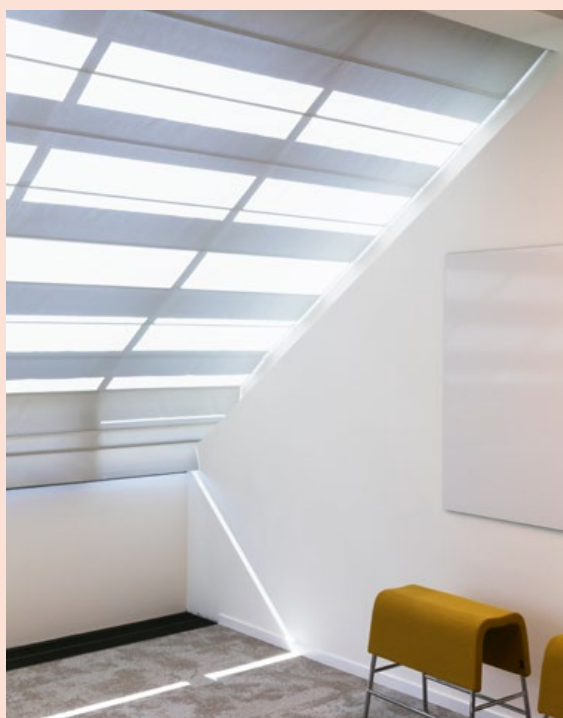


Miba Forum

Die Miba Gruppe ist einer der führenden Partner der internationalen Motoren- und Fahrzeugindustrie. Tradition und Identität einerseits, Innovationsgeist und Zukunftsorientiertheit andererseits. Diese Grundparameter der Unternehmensphilosophie prägen in ausgewogener Weise den neuen Hauptsitz in Laakirchen und bilden sich in der räumlichen Umsetzung der Arbeitswelt ab.

Im Obergeschoss befindet sich die Bürowelt des „Neuen Arbeitens“: Flexibel bespielbare Anordnung von Einzelbüros und fein gegliederte Grossraumbüros. Über 60 motorisierte Skylight-Systeme fügen sich

rundum perfekt in die markante Dachkonstruktion aus Buchenholz ein. Der auf der Rückseite aluminiumbedampfte Aluscreen Futura sorgt für hohe Reflexionswerte und verbessert dadurch das Raumklima. Für die Bildschirmarbeitsplätze bieten die Silent Gliss Systeme einen hervorragenden Blendschutz und sind auf Knopfdruck bedienbar.





PROJEKTDETAILS

Bauherr
Miba AG

Architekten
Delugan Meissl Associated Architects

Innenarchitektin
Dipl. Ing. Denise Riesenberg

Fotografie
Daniel Hawelka

AUSGEWÄHLTE SYSTEMINFOS



SG 2195 / Aluscreen Futura

Motorisiertes Skylight-System zur raumseitigen Beschattung von Wintergärten

Vielfältige Anwendungsmöglichkeiten: schräg, horizontal oder schräg/vertikal/abgebogen

Bis zu 3 Systeme können mit einer Gesamtbreite von bis zu 6 m gekoppelt und mit nur einem Motor betrieben werden

Steuerung mit Wandschalter, Funkfernbedienung oder App

Hochwertiger Screen-Stoff mit aluminiumbedampfter Rückseite für erhöhte Wärme- und Lichtreflexion



OLG Theater



PROJEKTDDETAILS

Fachhändler
Brading Fabrication Limited

Bauherr
Ontario Lottery Gaming Corporation

Architekten
Petroff Partnership Architects

Innenarchitekten
ARK Studio Design

Fotografie
Javad Ahmadi

AUSGEWÄHLTE SYSTEMINFOS

SG 4880 / Multiscreen 10%

Rollo für grossflächige Anwendungen

Geräuscharme und robuste Systeme

Patentiertes Quick-Twist-System, welches das einfache Ausrichten des Stoffes vor Ort ermöglicht

Steuerung mit Wandschalter, Funkfernbedienung oder App

Screen-Stoff in drei Öffnungsfaktoren für die ideale Regulierung des Tageslichts

Das OLG Theater ist ein Veranstaltungsort der Extraklasse! Dieser hochmoderne Saal mit 5.000 Plätzen befindet sich im Niagara Fallsview Casino Entertainment Centre und ist Gastgeber für ein beeindruckendes Programm.

Das Auditorium ist mit 48 motorisierten Silent Gliss Rollo-Systemen über zwei Etagen ausgestattet. Jedes der Rollos misst beachtliche 5 x 8 Meter. Die Herausforderung bestand darin,

auf jeder Etage den Eindruck eines einzigen Beschattungssystems zu erwecken. Deshalb wurde jedes Rollo mit einer Überlappung von 10 cm angebracht und der Stoff abwechselnd vorwärts und rückwärts aufgerollt. In jedem Stockwerk sind alle 24 Rollos mit einer Gruppensteuerung verbunden, so dass sie gleichzeitig bedient werden können.



Skylobby

PROJEKTDDETAILS

Architekten
KSP Jürgen Engel Architekten

Innenarchitekten
Merz Innen. Architektur

Fotografie
Wolfgang Uhlig

AUSGEWÄHLTE SYSTEMINFOS



SG 5600 mit Wave / Colorama 2

Das weltweit leiseste Elektrozug-System

Patenterte 2-Komponenten-Roller-Technologie für ein sanftes Gleiten des Vorhangs

Einfache Bedienung durch „Touch and go“ und integrierten „Manual Override“

Permanenter Positionssensor, auch ohne Strom

Steuerung mit Wandschalter, Funkfernbedienung oder App

Colorama, der exklusive Silent Gliss Stoff aus Trevira CS Garn. Schwer entflammbar und Cradle to Cradle Certified™ Bronze.

SAP ist einer der grössten europäischen Software Konzerne. Die neue Niederlassung in Eschborn bietet Platz für 500 Mitarbeitende in einem modernen Architekturkonzept. Es entstanden klassische Büros, offene Bürowelten und eine Skylobby über zwei Geschosse mit traumhaftem Blick nach Frankfurt.

Die Ausstattung der hohen Räume mit einem eleganten, sich in die Architektur einfügenden Sicht- und Blendschutz war herausfordernd, weil der individuelle Blick nach aussen gewährleistet und eine angenehme Atmosphäre im Raum geschaffen werden musste. Schnell wurde zugunsten der sehr leisen und leistungsstarken Elektrozüge

SG 5600 entschieden. Kombiniert mit Colorama 2 mit Wave gewährleisten die Vorhänge auch bei einer beeindruckenden Höhe von über 7 m einen gleichmässigen und perfekten Faltenwurf über die gesamte Fläche. Flexibilität in der Nutzung ist gegeben, da sich jeder Vorhang individuell per Knopfdruck bedienen lässt.



Coombe Park

Dieses preisgekrönte Privathaus befindet sich im Südwesten von London. Das architektonische Meisterwerk wurde mit dem RIBA Manser Award ausgezeichnet, dem renommiertesten Architekturpreis Grossbritanniens für Privathäuser.

Perfekt in die Landschaft eingebettet, besticht das Haus durch einen offenen Küchen-, Wohn- und Essbereich, von dem man durch riesige Glaswände nach draussen blickt.

Vorhänge in dieser gebogenen Dimension können nur die kraftvollen Elektrozüge von Silent Gliss bewältigen. Die im Gebäudesteuersystem eingebundenen Systeme SG 5600 mit Wave passen sich den Kurven der Fenster mühelos an. Weitere Vorhänge dienen als Raumteiler und schaffen individuelle Bereiche in dieser atemberaubenden offenen Wohnfläche.





PROJEKTDDETAILS

Bauunternehmung
Valley Contracts Ltd.

Architekten und Innenarchitekten
Eldridge London Architects + Designers

Fotografie
Nick Gutteridge

AUSGEWÄHLTE SYSTEMINFOS

SG 5600 mit Wave / Colorama 1

Das weltweit leiseste Elektrozug-System

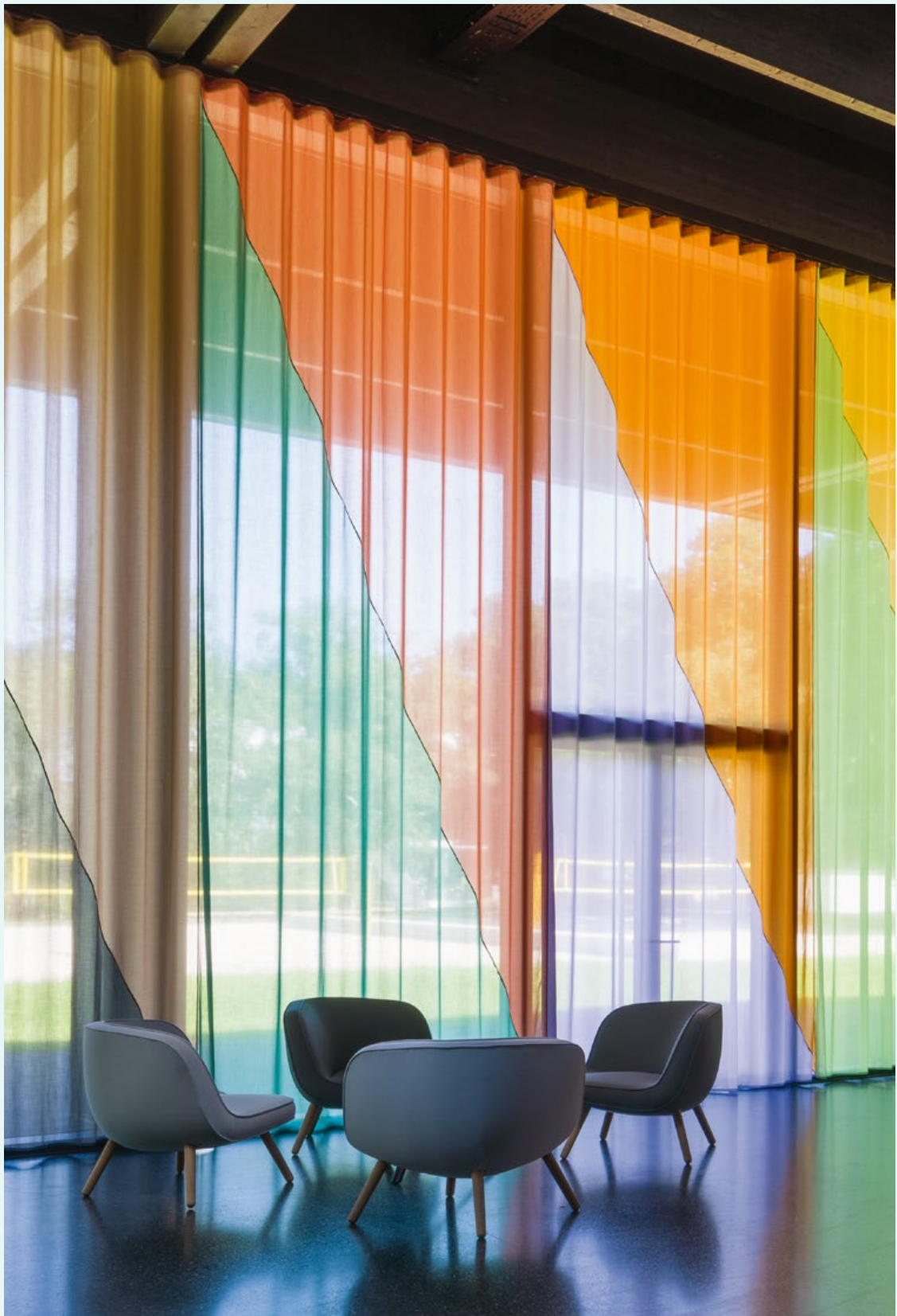
Gerade oder gebogene Systeme
inkl. biegbarem Einnutprofil

2-Komponenten-Roller-Technologie
für ein sanftes Gleiten des Vorhangs

Einfache Bedienung durch „Touch and go“
und integrierten „Manual Override“

Volle Integration in das
Gebäudesteuerungssystem

Colorama, der exklusive Silent Gliss Stoff
aus Trevira CS Garn. Schwer entflammbar
und Cradle to Cradle Certified™ Bronze.



Kepler Hall

Die Kepler Hall ist der neue Eingang zum Campus der Johannes Kepler Universität Linz. Es entstand ein multifunktionaler Bau mit Aula, Sporthalle und Aufenthaltsraum, der auch als Eventlocation genutzt wird. Ein schönes Beispiel wie Kunst und Bau optimal vereint werden können.

Den Wettbewerb für die Gestaltung eines grossformatigen Vorhangs gewann Gilbert Bretterbauer und tauchte die Kepler Hall mit seinen Farbsejeln in ein Farbenmeer. Der bunte Blickfang aus Colorama 1

Stoff ist über 800 Meter lang und jede Fassadenseite ist unterschiedlich gestaltet. 28 Farbtöne in diagonaler Nähanordnung verleihen dem zurückhaltend konzipierten Raum eine fröhliche und lebendige Atmosphäre. Die 6 Meter hohen Vorhänge in der Konfektionsart Wave können elektrisch bedient werden. Der formstabile und transparente Colorama ist dafür die perfekte Stoffwahl und erfüllt die strengen Brandschutznormen.

— Österreich

PROJEKTDDETAILS

Generalunternehmer
Metallbau Wastler GmbH

Bauherr
Bundesimmobiliengesellschaft m.b.H.

Architekten
Riepl Riepl Architekten

Künstler
Gilbert Bretterbauer

Fotografie
Iris Ranzinger, BIG ART

AUSGEWÄHLTE SYSTEMINFOS



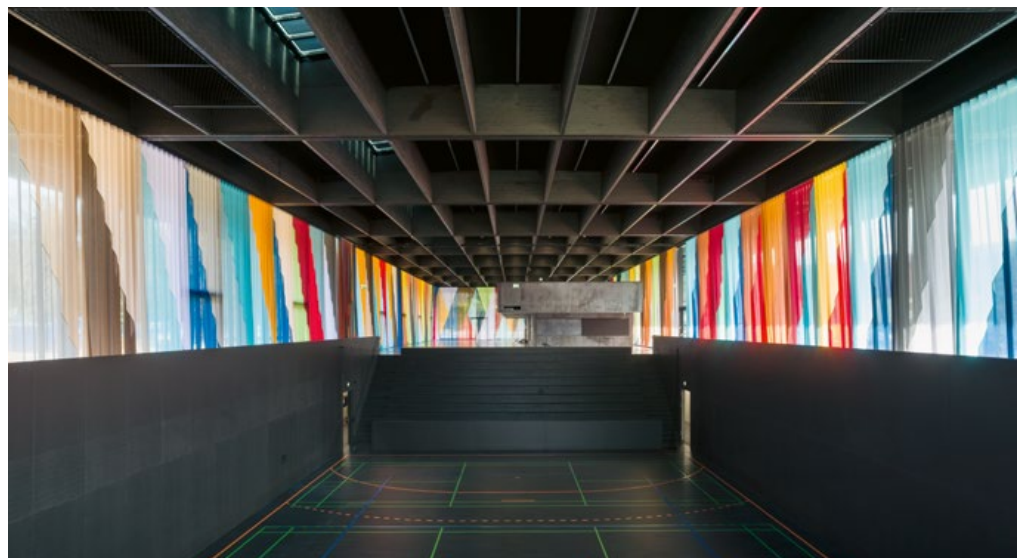
SG 5600 mit Wave / Colorama 1, 28 Farben

Weltweit leisestes Elektrozug-System

Patentierte 2-Komponenten-Roller-Technologie für ein sanftes Gleiten des Vorhangs

Einfache Bedienung durch „Touch and go“ und integrierten „Manual Override“

Steuerung mit Wandschalter, Funkfernbedienung oder App





Sevenoaks Schule

Das neue Wissenschafts- und Technologiezentrum an der Sevenoaks Schule in Kent ist eines der hochwertigsten Bildungsgebäude im Vereinigten Königreich. Die Inneneinrichtung soll die Neugierde und Zusammenarbeit von jungen wissenschaftlichen Mitarbeitenden fördern.

In den Labors werden Silent Gliss Rollos SG 4910 mit Aluscreen Futura Stoff für den Blendschutz und Kassettenrollo-Systeme SG 4740 mit Puma

Gewebe für die Raumverdunkelung eingesetzt. Um sich optisch in die Umgebung einzufügen, wurden die Profile farblich an die Fensterrahmen angepasst. Schleuderzüge SG 6840 mit Wave schaffen ein ruhiges Ambiente in den Aufenthalts- und Lernbereichen. Das Endergebnis ist eine ästhetisch beeindruckende, preisgekrönte Bildungseinrichtung, welche die BREEAM-Bewertung „Excellent“ erhalten hat.



PROJEKTDDETAILS

Fachhändler
Waverley Contract and Supply Ltd.

Generalunternehmung
Gilbert-Ash Construction Ltd

Bauherr
Sevenoaks School

Architekten
Tim Ronalds Architects

Fotografie
Waverley Contract and Supply Ltd.

AUSGEWÄHLTE SYSTEMINFOS

SG 4740 / Puma

Kassetten-Rollo für grossflächige Anwendungen

Perfekte Verspannung des Stoffes garantiert durch die ZIP-Technologie von Silent Gliss

Die rostfreie Stahlkugelkette sorgt für ein sanftes und gleichmässiges Auf- und Abrollen

Ein robuster und bewährter Dimout-Stoff mit solidem Hängeverhalten







PROJEKTDDETAILS

Fachhändler
Interieurteam GmbH

Bauherr
Waldkliniken Eisenberg GmbH

Architekten
Matteo Thun & Partners

Innenarchitekten
HDR GmbH

Fotografie
H.G. Esch

Waldkliniken Eisenberg

— Deutschland

In der grössten universitären Orthopädie Europas werden Patienten aus der ganzen Welt behandelt. Das kreisrunde Gebäude fügt sich harmonisch in die Waldlandschaft der Region Eisenberg ein und setzt auf die Kraft heilender Architektur. „Healing Architecture“ nennt sich dieses Prinzip, das der weltbekannte Architekt Matteo Thun hier eingebracht hat. Die Patienten sehen von jedem Zimmer aus ins Grüne, was nach wissenschaftlichen Erkenntnissen den Heilungsprozess fördert.

Nachhaltiges Holz, warme Farben und modernes Design dominieren in den 128 Patientenzimmern. Die besondere Gestaltung der Mehrbettzimmer mit versetzter Anordnung der Betten, des Bades und des Wintergartens, kreiert einen mit einem

Vorhang abgetrennten Rückzugsort. Über 2.500 Meter SG 6010 Vorhangsschienen wurden montiert. In jedem Raum befinden sich mehrfach gebogene Profile, die dem runden Fassadenverlauf folgen. Für die drei Restaurants der Klinik wurden abgehängte und gebogene Raumtrennsysteme SG 6100 ausgewählt.

AUSGEWÄHLTE SYSTEMINFOS



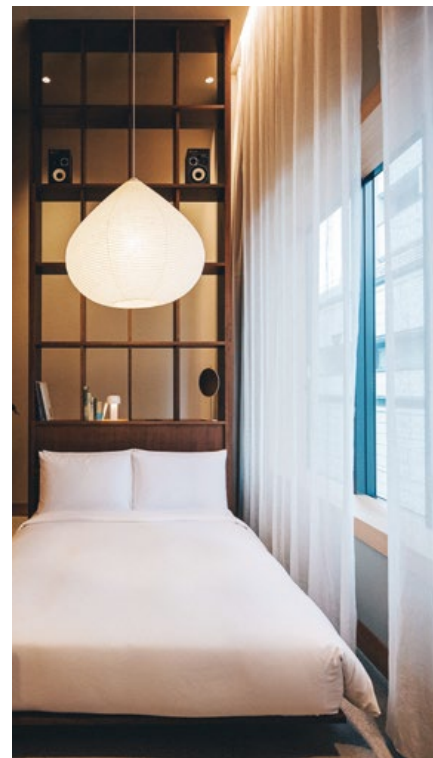
SG 6010 / Kundenstoff

Elegantes und biegbares Profil für leichte bis mittelschwere Vorhänge

2-Komponenten-Gleiter-Technologie für ein sanftes Gleiten des Vorhangs

Einfache Montage mit verstecktem Spanner





Hotel K5

PROJEKTDDETAILS

Bauunternehmung
Ishizue Column Co., Ltd

Architekten
Cleasson Koivisto Rune Architects

Fotografie
Yikin Hyo

AUSGEWÄHLTE SYSTEMINFOS



SG 6103 / Kundenstoff

Ein Beispiel von vielfältigen Einsatzmöglichkeiten der Silent Gliss Systeme als Design- und Gestaltungselemente

Flexibles Raumtrenn-System

Traditionelles, rundes Profil für leichte bis schwere Vorhänge

Biegebar, min. Biegeradius 250 mm

Das K5 Tokyo ist in einem umgebauten Bankgebäude aus den 1920er Jahren untergebracht und bietet 20 Zimmer auf vier Etagen. Das K5 ist mehr als ein Hotel, es ist ein Mikrokomplex mit kreativen Restaurants, Bars, Treffpunkten und einem Design, das schwedischen Minimalismus mit japanischen Elementen verbindet.

Die Gästezimmer zeichnen sich durch einen zentralen, transluzenten 4,5 m hohen Stoffzylinder aus. Das runde Raumtrenn-System SG 6103 hat einen Durchmesser von 3,5 m und umhüllt ein freistehendes Bett mit integriertem Regal und Schreib-

tisch. Der transparente, teilweise in Indigo eingefärbte Stoff wird von einer massgefertigten Papierlampe beleuchtet. In allen Gästezimmern schaffen transparente Vorhänge an eingelassenen Profilen SG 6243 eine freundliche und helle Atmosphäre. Bei Bedarf kann ein Verdunkelungsvorhang gezogen werden.





Linden- haus

Im imposanten und modern renovierten „Lindenhaus“ aus den 1910er Jahren hat die gemeinnützige Berghof Foundation ihren Berliner Hauptsitz in den obersten zwei Stockwerken bezogen.

Der Hauptfokus lag auf der Beschattung der Bildschirmarbeitsplätze.

Gewünscht war ein wirksamer Blendschutz, der aber trotzdem die Sicht nach aussen zulässt und zudem akustisch wirksam ist. Mit den kettenbedienten Rollos SG 4910, SG 4930 und SG 4840 mit Versascreen 5% wurde für die südseitig unterschiedlich breiten Fensterfronten eine harmonische Lösung gefunden. Dank

der hohen Biege- und Montagekompetenz von Silent Gliss konnte das Oktogon, das als Besprechungsraum dient, mit leichtläufigen und leisen SG 6243 Schleuderzug-Systemen bestückt werden. Hier wurden die Vorhänge mit klassischen Vorhangbändern konfektioniert.

PROJEKTDDETAILS

Fachhändler
Modus Möbel GmbH

Bauherr
Berghof Foundation

Architekten
Kraus Fischnaller Architekten

Fotografie
Malte Heinze / Oliver Mark

AUSGEWÄHLTE SYSTEMINFOS

SG 4910 / Versascreen 5%

Kettenbedientes Rollo-System für leichte
bis mittelschwere Anwendungen

Federunterstützte, leichtgängige Bedienung

Click-in Träger für eine leichte und
schnelle Montage

Screen-Stoff in vier Öffnungsfaktoren
für eine optimale Lichtkontrolle auf die
Gebäudeausrichtung abgestimmt



PROJEKTDDETAILS

Fachhändler
Sunpro México

Bauherr
Naguib Sawiris

Architekten
AW² Architects

Innenarchitektin
Stephanie Ledoux

Fotografie
Magda Biernat



Silversands Resort

Das luxuriöse Silversands Resort befindet sich auf der naturbelassenen, karibischen Insel Grenada. Die 43 Gästezimmer und Suiten sind so konzipiert, dass sie mit der Landschaft verschmelzen. Sie sind um einen 100 Meter langen Pool angeordnet, der von der Lobby bis zum Meer reicht.

Die Zimmer und Suiten sind mit einer Kombination aus motorisierten Rollos für Blendschutz und Verdunkelung ausgestattet. Elektrozug-Systeme SG 5600 sind in allen Zimmern zu finden und nicht nur an den Fenstern. Die gebogenen Profile sind auch um die Betten herum eingelassen, um zusätzliche Privatsphäre zu schaffen.

Sogar die Aussenduschen wurden mit Horizontal-Jalousien SG 8110 von Silent Gliss ausgestattet.



AUSGEWÄHLTE SYSTEMINFOS

SG 5600 / Kundenstoff

Weltweit leisestes Elektrozug-System

Gerade oder gebogene Systeme
inkl. biegbarem Einnutprofil

Patentierter 2-Komponenten-Roller-
Technologie für ein sanftes Gleiten des
Vorhangs

Einfache Bedienung durch „Touch and go“
und integrierten „Manual Override“

Permanenter Positionssensor,
auch ohne Strom





Reha- klinik Bellikon



PROJEKTDDETAILS

Fachhändler
Hans Hassler AG

Generalunternehmung
Gross Generalunternehmung AG

Bauherr
SUVA

Architekten
Burckhardt + Partner AG

Fotografie
René Rötheli

AUSGEWÄHLTE SYSTEMINFOS

SG 2900 / Colorama 2

Vertikal-Lamellen mit mono Kurbelbedienung für optimalen Sicht- und Blendschutz

Breite der Lamellen 89 mm oder 127 mm

Das Öffnen und Schliessen sowie das stufenlose Drehen der Lamellen in jeder Position ist möglich

Gerade oder horizontal abgebogene Systeme sind möglich

Colorama, der exklusive Silent Gliss Stoff aus Trevira CS Garn. Schwer entflammbar und Cradle to Cradle Certified™ Bronze.

Die 1974 eröffnete Rehaklinik in Bellikon wurde durch einen vorgelagerten, dreigeschossigen Neubau erweitert. Grund war der Ausbau des medizinischen Angebots. Wichtiger Bestandteil der Therapie ist Sport und Bewegung. Im Neubau stehen hierfür eine grosszügige Sporthalle und die Wasserwelt mit dem Schwimmbekken bereit. Auch Therapieräume für Hirnverletzte wurden geschaffen.

Das neu gestaltete Foyer bildet durch seine zentrale Lage den Dreh-

und Angelpunkt der gesamten Anlage. Es erstreckt sich als grosszügig verglasteter Baukörper über den in die Topografie integrierten Neubau. Über 200 Vertikal-Lamellen-Systeme SG 2900 mit dem Stoff Colorama 2 schaffen Privatsphäre. Mithilfe einer ausklinkbaren Handkurbel öffnen, schliessen und drehen sich die Lamellen um nur die gewünschte Lichtmenge in den Raum zu lassen.



PROJEKTDDETAILS

Fachhändler
Teo Jakob

Bauherr
Ernst Tanner

Architekten
KE Architekten

Innenarchitekten
COCC. and coherent AG

Fotografie
undknup

Villa Windegg



Die 1870 im Zentrum von Zürich erbaute Villa Windegg wurde 1910 sorgfältig Stein um Stein abgetragen und im Seefeld am Zürichsee wieder aufgebaut. Der Umzug des Gebäudes war für die damalige Zeit eine bauliche Meisterleistung. Nach einer Kernsanierung entspricht die Villa nun den aktuellen Baustandards und beherbergt eine Klinik, Büros und Wohnungen.

Rund 100 motorisierte Rollos SG 4960 wurden in der denkmalgeschützten Villa montiert. Um die seitlichen Lichtspalten der Rollos zu minimieren war eine spezielle Fens-

terrahmen-Konstruktion notwendig. Beim Öffnen verschwinden Stoff und Beschwerungsprofil elegant im oberen Fensterrahmen. Über 70 Vorhang-Systeme schützen nicht nur vor Sonnenlicht, sondern auch vor neugierigen Blicken und verleihen den Räumlichkeiten eine luxuriöse Note. Auch die Profile sind hinter Blenden versteckt, die sich optisch den Stuckdecken anpassen.

— Schweiz

AUSGEWÄHLTE SYSTEMINFOS

SG 4960 / Multiscreen 1%

Motorisiertes Rollo-System mit sehr leisem und laufruhigem Betrieb dank High-End-Rohrmotor

Smart-Motoren für die Gebäudesteuerung verfügbar

Steuerung mit Wandschalter, Funkfernbedienung oder App

Screen-Stoff in drei Öffnungsfaktoren für die ideale Regulierung des Tageslichts



The Cloud Workspace

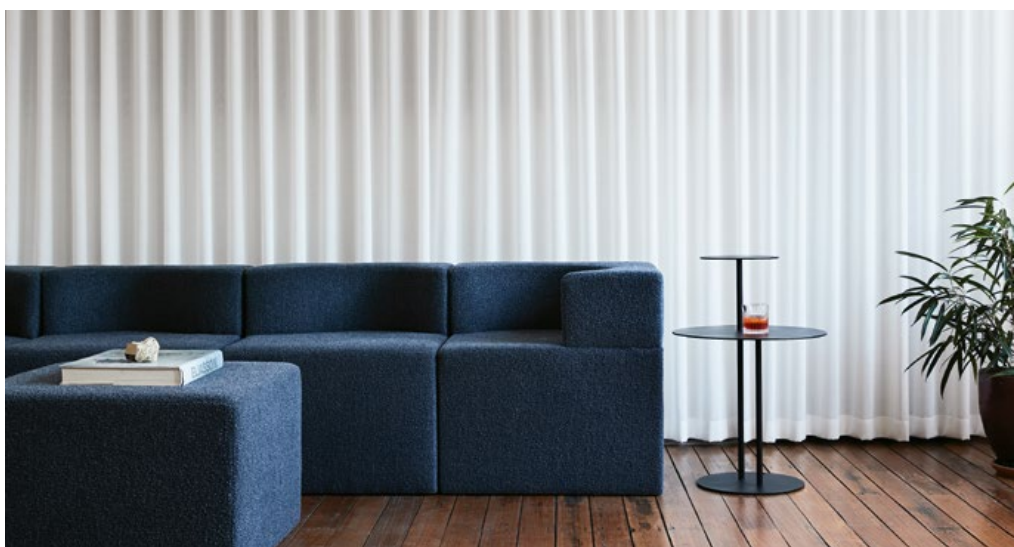




Das preisgekrönte australische Architekturbüro Foolsap Studio ist bekannt dafür, Räume zu entwerfen, die eine Symbiose zwischen Mensch und Raum schaffen. Daher war es selbstverständlich, dass ihr eigenes Studio ein agiler Raum ist, der die Zusammenarbeit zwischen ihrem Team und den Kunden fördert.

Mit dem Silent Gliss Raumteiler mit Wave schufen sie einen „Spielplatz“ für Erwachsene, mit Zonen für eine

Materialbibliothek, ein Strategiestudio, eine Werkstatt sowie eine Küche mit Bar, die mit 7 m Länge das Herzstück des Raums bildet. Während die Vorhang-Systeme den Alltag erleichtern, verwandeln sie sich bei Bedarf in bewegliche Trennwände, die schnell und einfach gezogen werden können, um grössere Räume für verschiedene Zwecke zu schaffen.



PROJEKTDDETAILS

Fachhändler
Shade Collective

Architekten
Foolsap Studio

Fotografie
Willem-Dirk du Toit

AUSGEWÄHLTE SYSTEMINFOS

SG 6100 mit Wave / Kundenstoff

Universelles, belastbares Raumtrennsystem

Ideal als dekoratives Raumgestaltungselement für leichte bis schwere Vorhänge

2-Komponenten-Gleiter-Technologie für ein sanftes Gleiten des Vorhangs

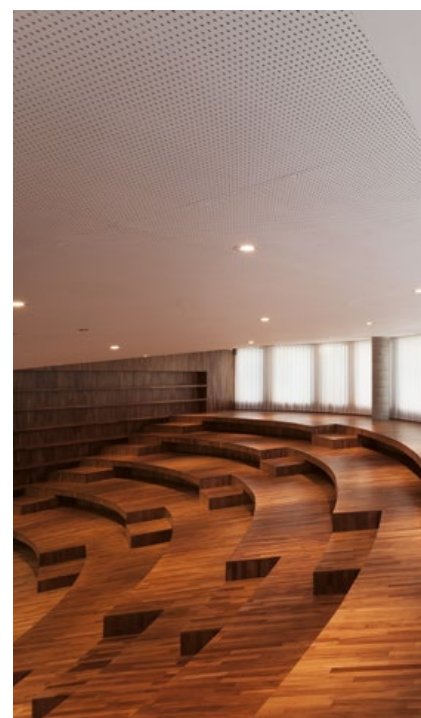
Wave erzeugt sanft geschwungene Wellen

Schule Summa Aldapeta

Seit mehr als 125 Jahren ist die Marianisten Schule mit der Stadt San Sebastián verbunden. Der 18.000 m² grosse Neubau ist genauso zukunftsweisend wie die Lehrmethoden der Schule. Das hochmoderne, funktionale und nachhaltige Gebäude ist lichtdurchflutet und eine Innenbeschattung daher unerlässlich.

In allen Klassenzimmern wurden motorisierte Vorhang-Systeme SG 5100 installiert, die bequem auf Knopfdruck gesteuert werden können.

Der transparente Colorama 1 Stoff mit Wave ergibt ein stimmiges Gesamtbild vom innen sowie von aussen. In der Aula folgen weitere Elektrozüge SG 5600 der gebogenen Glasfassade. 70 motorisierte Silent Gliss Rollos sind in weiteren Bereichen wie der Mensa zu finden.





PROJEKTDDETAILS

Generalunternehmung
Construcciones Moyua

Bauherr
Compañía de María (Marianisten)

Architekten
IDOM

Fotografie
Pablo Axpe

AUSGEWÄHLTE SYSTEMINFOS

SG 5100 mit Wave / Colorama 1

Elektrozug-System mit leiser und laufruhiger Bedienung

Biegbares Profil, min. Biegeradius 300 mm

Einfache Bedienung durch „Touch and go“ und integrierten „Manual Override“

Steuerung mit Wandschalter oder Funkfernbedienung

Colorama, der exklusive Silent Gliss Stoff aus Trevira CS Garn. Schwer entflammbar und Cradle to Cradle Certified™ Bronze.

The Architects of Silence

Silent Gliss ist der weltweit führende Gesamtanbieter für hochwertigen innenliegenden Sicht- und Sonnenschutz. Mit modernster Technologie und unermüdlichem Präzisionsstreben werden in der Schweiz seit 1952 Beschattungssysteme entwickelt, die so lautlos und leichtgängig sind wie keine anderen auf der Welt.

Angetrieben von Kundenbedürfnissen bieten wir funktionelle und wartungsfreie Produkte nach Mass. Fachkundige technische Beratung im Wohn- und Objektbereich sowie Installations- und Supportdienstleistungen runden das Angebot ab. Silent Gliss steht für innovative, nachhaltige und komfortable Lösungen, aussergewöhnliches Design und erstklassige Qualität.

