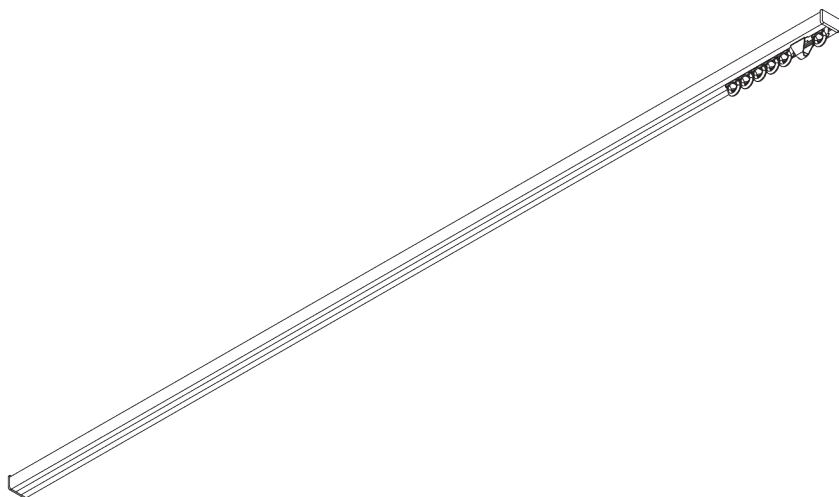
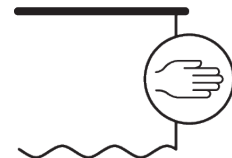


# SG 1070

---



## ИНФОРМАЦИЯ О СИСТЕМЕ

- **Управление:** ручное
- **Размер:** S
- **Монтаж:** потолок
- **Цвета:** белый RAL 9016 или анодированный алюминий, прочие цвета по запросу
- **Ткани:** см. коллекцию тканей Silent Gliss

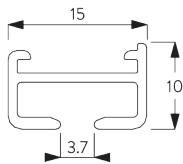
### **Особенности:**

- возможность изгиба

# СПЕЦИФИКАЦИЯ

## А. ПРОФИЛЬ

Информация о профиле и возможностях изгиба

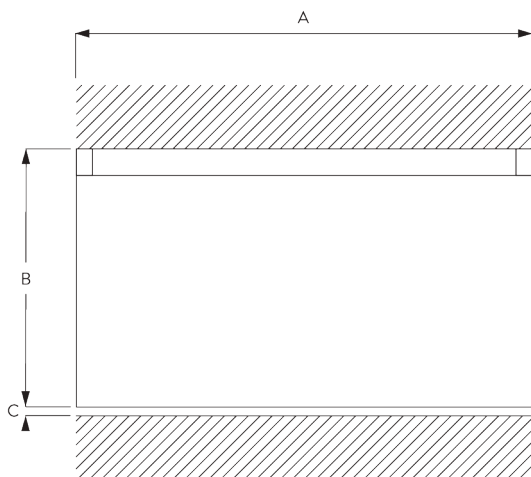


**SG 1071**

профиль

радиус:  
8 см, 12 см, 16 см,  
>25 см

## В. ПРАВИЛЬНЫЙ ЗАМЕР



A: ширина системы

B: высота системы

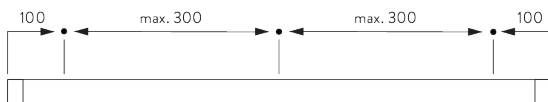
C: расстояние между полом и портьерой

# МОНТАЖ

## А. ИНФОРМАЦИЯ О МОНТАЖЕ

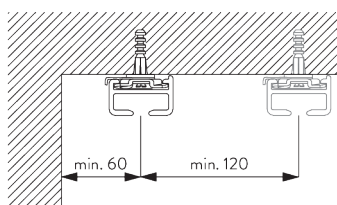
Подробную информацию о монтаже см. на сайте Silent Gliss.

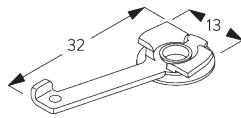
Расположение кронштейнов



## В. ПОТОЛОЧНЫЙ МОНТАЖ

Монтажный зажим SG 3060





---

**SG 3060**

*ЗАЖИМ*

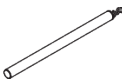
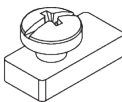
# КОМПЛЕКТАЦИЯ

## А. СТАНДАРТНАЯ КОМПЛЕКТАЦИЯ

|  |                                    |
|--|------------------------------------|
|    | <b>SG 1071</b><br>профиль          |
|    | <b>SG 1072</b><br>боковая заглушка |
|    | <b>SG 3060</b><br>зажим            |
|    | <b>SG 3070</b><br>конечный стоп    |
|    | <b>SG 3085</b><br>пружинный стопор |
|   | <b>SG 3533</b><br>бегунок          |
|  | <b>SG 3599</b><br>крючок           |

## В. ОПЦИОНАЛЬНАЯ КОМПЛЕКТАЦИЯ

|   |   |
|---|---|
|    | <b>SG 3012</b><br>крючок                |
|    | <b>SG 3062</b><br>соединитель профиля   |
|    | <b>SG 3511</b><br>бегунок               |
|    | <b>SG 3534</b><br>бегунок 3533 на шнуре |
|    | <b>SG 3535</b><br>бегунок               |
|   | <b>SG 3537</b><br>бегунок               |
|  | <b>SG 3547</b><br>бегунок               |
|  | <b>SG 3548</b><br>бегунок               |
|  | <b>SG 3549</b><br>бегунок с крючком     |
|  | <b>SG 3582</b><br>крючок                |
|  | <b>SG 10430</b><br>штороводитель 50 см  |
|  | <b>SG 10431</b><br>штороводитель 75 см  |
|  | <b>SG 10432</b><br>штороводитель 100 см |
|  | <b>SG 10433</b><br>штороводитель 125 см |

|   |   |
|---|---|
|  | <b>SG 10434</b><br>штороводитель 150 см |
|  | <b>SG 11335</b><br>конечный стоп        |